

平成23年4月11日

(社)日本プロジェクト産業協議会
森林再生事業化研究会 主査
慶應義塾大学特任教授 米田雅子

東日本大震災により発生した流木の回収・リサイクルについて（参考情報）

このたびの東日本大震災により発生した流木の処理について、被災沿岸の安全確保、被災地域・被災企業の復旧を図る観点より、森林再生事業化研究会では回収と再利用の仕組みを検討しましたので、参考情報として提出します。

日本プロジェクト産業協議会（JAPIC）では、東日本大震災からの復興プランおよび災害廃棄物全体に対する総括的な検討（主幹は青山俊介エックス都市研究所特別顧問）を始めています。

当資料は、この検討の一部に関係する参考資料ですが、流木は海上航行、復旧工事、漁業等にとって危険であり、放置すれば2次災害の恐れもあるため、早急な回収措置が必要となっているため、先行的に提供するものです。

なお、当研究会はここで提案する回収措置の実行に協力できることを申し添えます。

1. 流木の回収とリサイクルの推進について

● 震災により発生した大量の流木の処理に当たっては、埋立、焼却処理量を減らし資源の有効活用を図るため、速やかに、回収、選別、運搬、加工を実施する。

▶ 廃棄物処理の主体である地方自治体もしくは処理を受託する民間企業が流木回収を速やかに実施できる仕組みの構築を関係省庁（環境省、国交省、林野庁）にお願いしたい。森林再生事業化研究会は、仕組みの構築を支援するために、塩分除去の方法や木材の海陸輸送、工場での処理方法などの技術的検討を行う。

資料1

▶ 森林再生事業化研究会会員企業は、回収された木材の受入を積極的に検討すると共に、関連企業、取引先等に対しても受入を働きかける。

✓ 受入先例：パーティクルボード工場、バイオマス発電所、木杭加工場

資料2

▶ 森林再生事業化研究会が、回収方法、処理ルートの一例を提案する。

資料3

資料4

2. 地域林業・木材関連産業への支援について

● 流木の回収、リサイクルにあたっては、処理ルートの確立、処理設備設置等に対する支援体制を確立し、被災地の地域素材生産、木材加工流通業界等を活用する。

▶ 林野庁は、復興後にも使用可能なヤード整備、処理設備設置などに対し補助施策を講じて戴きたい。

▶ 被災した取引先の復旧まで一時的に販売先を失った地域素材生産、木材加工流通業者の臨時の仕事となるよう配慮が望ましい。

以上

資料1 分別収集を実施できる仕組みの構築について

●リサイクルの対象となりうる漂流木材、漂着木材の品質には条件があり、大規模、一律的な取扱いは不要である一方、個別の地点、課題に対する木目細やかな対応が望まれる。

●関係省庁(環境省、国交省、林野庁)にお願いしたいこと

- 1) 事前調査実施に資する情報収集、提供
 - ・流出丸太、倒木などの分布状況の情報収集支援
 - ・分別収集が実施可能と考えられる仮置き場の位置、広さ、要員配置等の情報提供
- 2) 法規類の弾力的運用
 - ・分別収集が行なわれる仮置き場や、積替え、破砕、保管が行なわれるヤードに対する廃掃法解釈例の周知(必要に応じ、適用緩和、適用除外)
 - ・分別収集や破砕、搬出入に使用される重機類に必要な許認可の迅速化、緩和
- 3) 各種補助施策の充実
 - ・リサイクル対象となる木材・チップの遠距離輸送、処理要員の雇用等に対する補助
 - ・円滑なリサイクルを阻害する塩分や夾雑物(金物)等の分析、除去技術開発に対する支援

●森林再生事業化研究会では、木材の塩分除去の方法、海陸の輸送や工場の受取・処理等について技術的な検討を行う。

資料2 木材の受入体制の準備/研究会メンバー企業、関連企業、取引先等の検討状況

●条件が合えば受け入れ可能と回答があった事業所

メンバー	(関連会社等)	事業所名・【所在地】
日本製紙(株)	—	勿来工場【福島県いわき市】ほか
	日本大昭和板紙(株)	秋田工場【秋田県秋田市】ほか
東京ガス(株)	(株)吾妻バイオパワー	吾妻木質バイオマス発電所【群馬県東吾妻町】
新日本製鉄(株)	—	釜石製鉄所【岩手県釜石市】
(株)イワクラ	—	建材事業部【北海道苫小牧市】
中国木材(株)	神之池バイオエネルギー(株)	神之池バイオマス発電所【茨城県神栖市】
住友大阪セメント(株)	—	栃木工場【栃木県佐野市】
飛鳥建設(株)	昭和マテリアル	苫小牧事業所【北海道苫小牧市】
中国経済連合会	中国電力(株)	新小野田発電所【山口県山陽小野田市】

●受け入れに向け積極的に検討中と回答があったメンバー

メンバー	(関連会社等)
王子製紙(株)	王子木材緑化(株)、王子エコマテリアル(株)
大建工業(株)	—
住友林業(株)	ジャパンバイオエナジー(株)

フルハシ EPO(株) 千葉リサイクルランド【千葉県千葉市】ほか
 ウッドピア木質バイオマス利用協同組合【三重県松阪市】

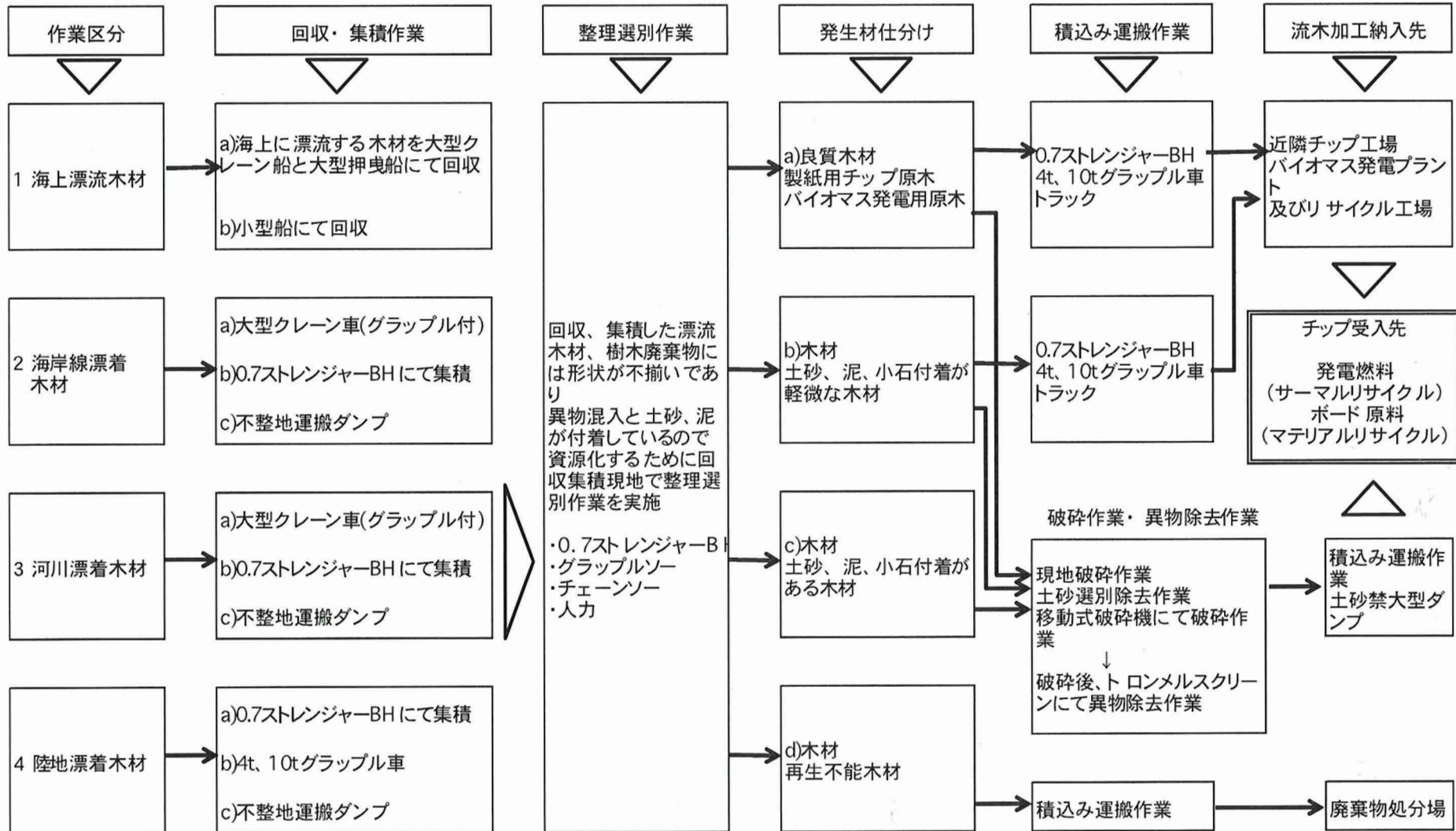
●その他の協力申し出があったメンバー企業

メンバー	内容
住友建機(株)	分別収集に用いる重機に関する情報提供
日立建機(株)	同上
(株)レンタルのニッケン	同上

資料3 木質系廃棄物のリサイクル方法、処理ルートの一例

●本案は、「中部森林開発研究会（梅村 正裕 会長）」が東海豪雨(2000年9月)における災害廃棄物処理実績等に基づき、森林再生事業化研究会に対し、提案いただいたものである。

東日本大震災復旧計画木質系リサイクルフロー 漂流木、流木等



資料4 「東日本大震災復旧計画木質系リサイクルフロー漂流木、流木等」(写真付)

東日本大震災復旧計画木質系リサイクルフロー 漂流木、流木等

各地に点在している流木を、現場状況を見ながら各地ストックヤードを設け、集積する。
 集積場所で土砂やがれき、金属ごみ、プラスチックごみなど異物除去
 流木は幹・丸太材とその他材、また解体材に分別して集積する

海上漂流木材



集積方法



使用機械

作業船(サルベージ船、クレーン付き、押曳船、運搬用台船)
 シルトフェンス
 流木収集用具
 ラフタークレーン(クラムシェルほか)
 0.7mバックホー(ストレンジャー、スケルトン、カッター、グラブブロー)
 10t深ダンプ
 10tグラップル車
 不整地運搬車(クローラダンプ)

海岸線漂着木材



河川漂着木材



海上漂流木材については、オイルフェンスと作業船による引き上げ、
 運搬用台船に乗せての運搬を行い、海岸線まで誘導する。
 陸上運搬は10tグラップル車、10t深ダンプ等への積み込みで行う。



陸上漂着木材



JAPIC「森林再生事業化研究会」委員名簿

2011/4/1現在
 (社)日本プロジェクト産業協議会
 碓氷路

		企業名等	研究会委員名	所属・役職名
主査		慶応義塾大学	米田 雅子	理工学部 特任教授
顧問		東京都市大学	中村 英夫	総長
		奥野総合法律事務所	奥野 善彦	所長 弁護士 (前 ㈱整理回収機構社長)
委員	大学	東京大学	安藤 直人	大学院農学生命科学研究科 教授
		東京大学	酒井 秀夫	大学院農学生命科学研究科 教授
		東京大学	鮫島 正浩	大学院農学生命科学研究科 教授
		東京工業大学	和田 章	名誉教授
		早稲田大学	濱田 政則	理工学術院 社会環境工学科 教授
		慶応義塾大学	伊香賀 俊治	理工学部 教授
		団体	北海道経済連合会	吉田 守利
	(社)東北経済連合会		遠藤 芳雄	専務理事
	北陸経済連合会		塩谷 敏文	専務理事
	(社)中部経済連合会		山内 拓男	専務理事
	公益社団法人 関西経済連合会		奥田 真弥	専務理事
	中国経済連合会		鎌倉 秀章	専務理事
	四国経済連合会		三木 義久	専務理事
	(社)九州経済連合会		惣福脇 亨	専務理事
	民間 企業名 (50音順)	製紙	王子製紙㈱	島村 元明
日本製紙㈱			馬城 文雄	常務取締役 原材料本部長
エネルギー		東京ガス㈱	村木 茂	代表取締役副社長 執行役員
		東京電力㈱	藤原 万喜夫	取締役副社長
鉄鋼		新日本製鐵㈱	丸山 孝	プロジェクト開発部長 ☆
		住友金属工業㈱	木村 敬一	プロジェクト開発部長
		日鐵住金建材㈱	浅田 泰男	常務取締役 土木商品事業部門長 ※
製材・ペレット等		㈱イワクラ	中出 海	管理部 技術開発室長
		兼松日産農林㈱	水谷 羊介	ジオテック事業部 技術開発室 室長 ※
		越井木材工業㈱	越井 潤	代表取締役社長 ※
		大建工業㈱	長谷川 賢司	情報業務部長
		中国木材㈱	松岡 秀尚	開発部長 兼 管理部長
		ナイス㈱	森 隆士	経営推進本部 広報部長
機械		イワフジ工業㈱	清水 一雄	執行役員 環境エネルギー機器本 部環境システム事業部長
		コマツ	及川 雅之	代表取締役社長
	住友建機㈱	木戸 令雄	林業機械事業部 事業部長	
	住友重機械工業㈱	見坂 正義	マーケティング部 主査	
	日立建機㈱	永栄 圓	エネルギー環境事業部営業本部第1営業部 担当副 ※	
	㈱レンタルのニッケン	杉山 玄六	商品開発・建設システム事業部長	
	セメント	住友大阪セメント㈱	君島 健之	営業開発部 担当部長
	測量	国際航業㈱	上野 俊司	技監
		アジア航測㈱	小川 紀一郎	取締役
	住宅	住友林業㈱	能勢 秀樹	取締役 社会基盤システム開発センター長
積水化学工業㈱		刈茅 孝一	顧問	
大和ハウス工業㈱		原納 浩二	環境・ライフラインカンパニー エコバリューウッド開発チーム部長	
商社	三井物産㈱	日塔 淳一	東京都市開発部 部長	
	三井物産フォレスト㈱	青木 雄一	執行役員 調達企画部長 ☆	
	三菱商事㈱	吉田 正樹	環境・社会貢献部 部長	
建設会社	㈱大林組	佐野 晃	企画業務部 部長	
	鹿島建設㈱	岡島 豊行	資材本部住宅資材ユニット木材・建材担当マネジャー	
	㈱熊谷組	岡 和彦	土木本部 営業推進部 部長	
	清水建設㈱	三宅 令倫	環境本部 部長 ☆	
	大成建設㈱	丹 淳一	プロジェクトエンジニアリング室 副部長	
	㈱竹中工務店	並木 裕	第一土木営業本部 部長 ☆	
	飛鳥建設㈱	水谷 敦司	環境本部環境開発部資源開発室 主事	
金融機関	㈱日本政策金融公庫	三輪 滋	環境・エネルギー本部資源循環エンジニアリング課長	
	JAPIC環境委員長	堀口 幸利	理事 技術研究所長	
JAPIC	JAPIC水循環委員長	青山 俊介	農林水産事業本部営業推進部長	
	JAPIC国家戦略課題委員長	竹村 公太郎	㈱エックス都市研究所 取締役特別顧問	
		高島 正之	(財)リバーフロント整備センター 理事長	
オブザーバー委員	国及び 独法	国土交通省	深澤 淳志	大臣官房技術審議官
		国土交通省	平井 秀輝	総合政策局 事業総括調整官
		国土交通省	井上 俊之	住宅局官房審議官
		経済産業省	坂本 敏幸	製造産業局 紙業生活文化用品課長
		資源エネルギー庁	渡邊 昇治	省エネルギー-新エネルギー-部新エネルギー-対策課長
		林野庁	末松 広行	林政部長
		林野庁	津元 頼光	森林整備部長
		林野庁	古久保 英朗	国有林野部長
		(独)建築研究所	村上 周三	理事長
		(独)森林総合研究所	鈴木 和夫	理事長