

クルーズ振興による地域活性化に向けた取り組み

(スマートクルーズアカデミー代表・全国クルーズ活性化会議顧問
日本クルーズ&フェリー学会会長 赤井伸郎 (大阪大学国際公共政策研究科長))

スマート・クルーズ・アカデミー (洋上のグローバル教育プログラム)

主催：スマートクルーズアカデミー実行委員会事務局

(大阪大学国際公共政策研究科赤井伸郎研究室内)

船上でグローバルな視点から論理的
思考の場を提供。

2012年から2025年1月までの
13年間で

23回のアカデミーを開催。
総参加者数800名超

第23期 スマート・クルーズ・アカデミー 2024年度第2弾

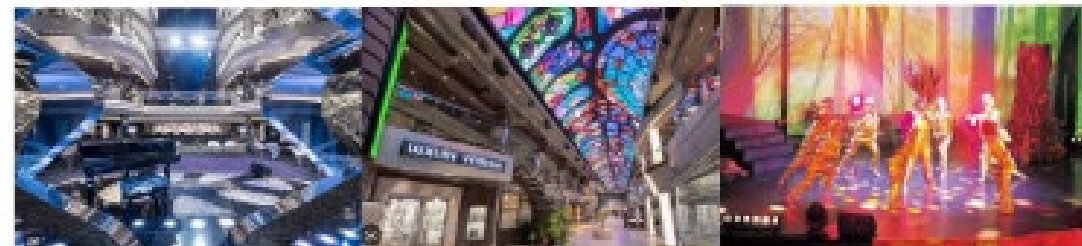
<沖縄→石垣島→基隆(台北) →宮古島→沖縄>



5泊6日 「MSC ベリッシマ」

1/7-13

スマート・クルーズ・アカデミー & 全国クルーズ活性化会議「研修クルーズ」共同企画



スマートクルーズアカデミー10年の舞台



2013クルーズアカデミーの様子@Princess and RCI



2014クルーズアカデミーの様子@RCI and Princess



2015クルーズアカデミーの様子@RCI and Princess



2016クルーズアカデミーの様子@RCI and Costa



2017クルーズアカデミーの様子@Princess and Costa



2018クルーズアカデミーの様子@Costa and MSC



2019クルーズアカデミーの様子@MSC and Millenium



スマートクルーズアカデミー10周年祝賀企画

クルーズシップ(貸し切り)で学ぶ瀬戸内の魅力



2022/11/29(11/28 記念式典)

(船内研修・アカデミーおよび寄港先視察付き)



スマートクルーズアカデミー(大阪大学国際公共政策研究科赤井研究室内)・全国クルーズ活性化会議共催











2023年6月 第21回スマートクルーズアカデミー開催



2024年6月 第22回スマートクルーズアカデミー開催



2025年1月 第23回スマートクルーズアカデミー開催



今後も将来の人材を育成していきます！



「瀬戸内クルーズシンポジウム」

～島たびクルーズで瀬戸内の魅力を世界へ～

小豆島町のクルーズ船誘致に向けての取組

小豆島町におけるクルーズ船誘致活動について

【目的】

クルーズ客船の誘致は、単価の高い観光消費と関連産業への経済効果により、地域の観光振興の促進につながる。



小豆島町の概要

<地理的概要>

- ・小豆島の中央～東部
- ・面積 9,559ha
うち3,753haが瀬戸内海国立公園に指定。（総面積の約40%）

<社会的概要>

- ・人口 12,822人（令和6年4月1日時点）

<歴史的背景>

- ・江戸時代、大坂城築城のための石が小豆島より切り出されるなど、採石業が盛んであった。
- ・瀬戸内海で発展していた海上輸送の要衝として、約400年前から醤油、素麺などの食品産業が発展。醤油の四大産地や日本三大そうめんに数えられている。
- ・約115年前、全国で唯一オリーブの生育・結実に成功。以来、日本におけるオリーブ栽培発祥の地として、栽培面積・収穫量ともに全国1位。

<観光>

- ・年間観光客数：約96万人（令和5年）
- ・観光地：寒霞渓（国立公園指定90周年）、小豆島オリーブ公園、二十四の瞳映画村、醬の郷、中山千枚田など



令和6年9月26日寄港（沖泊） 「CORAL GEOGRAPHER」 ～草壁港浮棧橋～



令和5年9月20日寄港（沖泊） 「NATIONAL GEOGRAPHIC RESOLUTION」 ～草壁港浮棧橋～



令和5年10月23日寄港（沖泊）

飛鳥Ⅱ（郵船クルーズ株式会社）

小豆島・阿波オータムクルーズ

～坂手港浮棧橋～



令和5年11月14日寄港（沖泊） にっぽん丸（商船三井クルーズ株式会社） 秋の絶景クルーズ ～耶馬溪・小豆島・香嵐溪～ ～坂手港浮棧橋～



クルーズ客船 沖泊予定地と上陸予定港



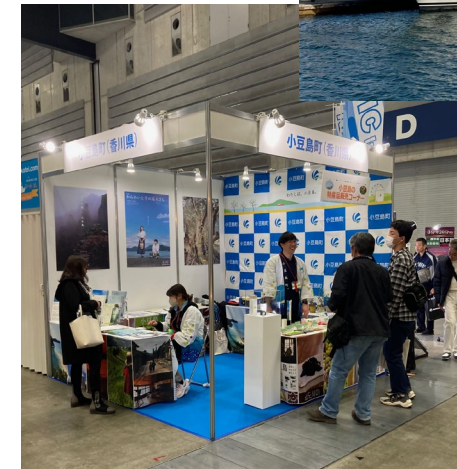
今後の課題・方向性

【既存のフェリー航路を活用した誘客】

- ・ 小豆島に直接寄港するクルーズ船社だけでなく、高松港に寄港するクルーズ船社への誘致活動

【観光目的スーパーヨット等の誘致】

- ・ 株式会社クリエイション勉強会（令和6年5月9日）
- ・ JAPAN BOAT SHOW2024出展（JAPAN BOAT SHOW2025へも出展を予定）
- ・ 小豆島ビジターバースMAPの作成



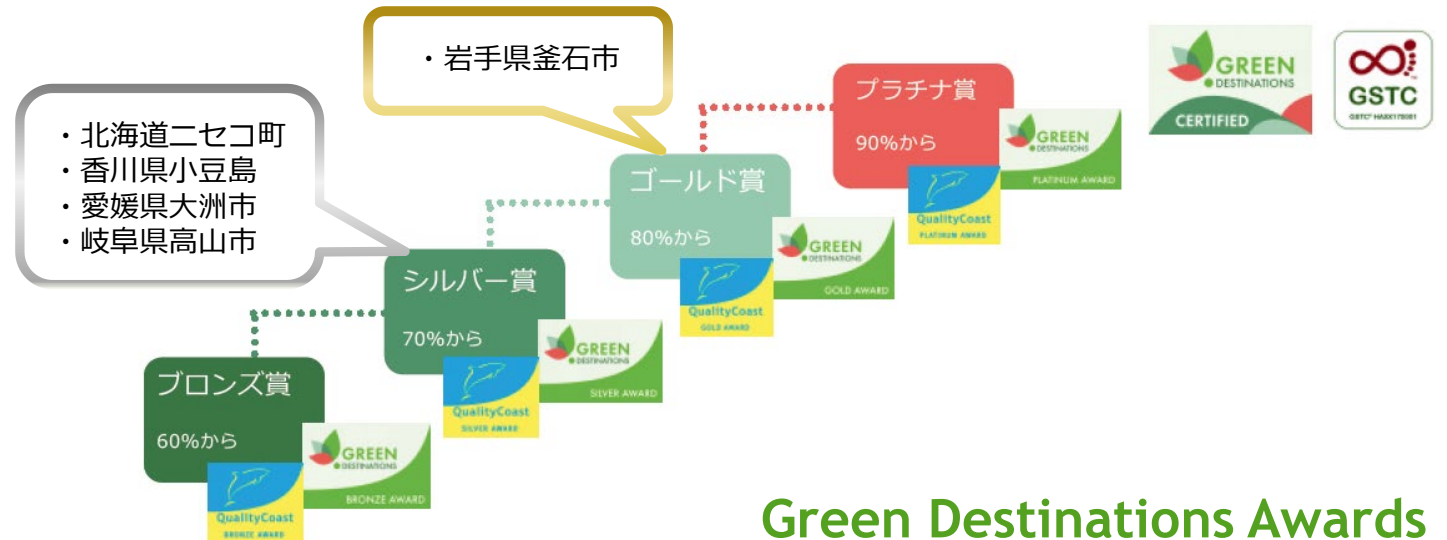
小豆島町のNEWS

2024年版「グリーン・デスティネーションズ アワード」 シルバーアワード受賞！



持続可能な観光に取り組む地域を評価し表彰する「グリーン・デスティネーションズアワード」にて小豆島がシルバーアワードを受賞。小豆島観光協会・小豆島町・土庄町の三者で連携して申請しており、**複数自治体で受賞した事例は国内初。**

国内の受賞状況（R6.10月現在）



Green Destinations Awards





特別名勝 栗林公園



岡山



寒霞溪



金刀比羅宮

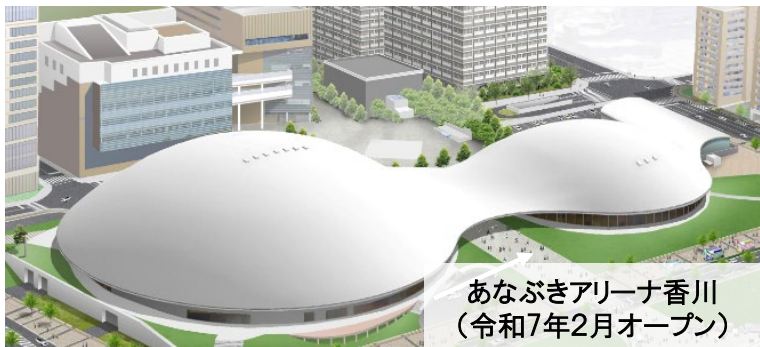


屋島からの眺望

かがやくけん、かがわけん。

香川県

シート



あなぶきアリーナ香川
(令和7年2月オープン)



マンダリンオリエンタル
瀬戸内一高松
(令和9年夏 開業)



JR高松駅

ことடன்築港駅

クルーズ客船用岸壁

5万トン級→11万トン級
岸壁延伸
(令和6年事業着手)

フェリー乗り場

高速艇乗り場

スーパーヨット係留可能な岸壁
(令和7年3月完成予定)



山口啓介「歩く方舟」(男木島)
Photo: Kimito Takahashi



木村崇人「カモメの駐車場」(女木島)
Photo: Osamu Nakamura

瀬戸内国際芸術祭2025

春：4月18日(金)～5月25日(日)
夏：8月1日(金)～8月31日(日)
秋：10月3日(金)～11月9日(日)

大

情報発信事業

～ブランドプロモーション事業～

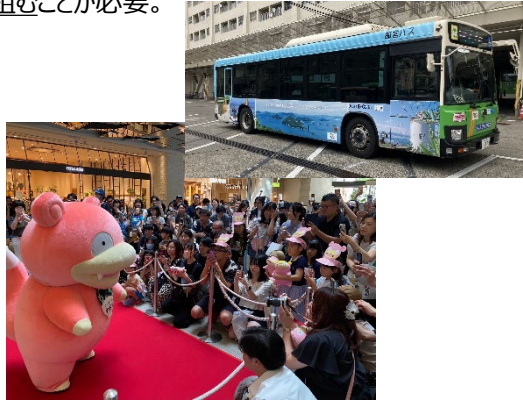
目的・ねらい

市場から「選ばれる香川」を目指し、本県の認知度やブランド力の向上を図るとともに、来年度開催の大阪・関西万博や瀬戸内国際芸術祭2025を見据え、戦略的・効果的な情報発信に取り組むことが必要。

事業概要

テレビ、雑誌等、多様な媒体を活用するとともに、企業や映画とのタイアップ等のほか、SNSを中心に本県をPRする情報を効果的に情報発信する

観光スポットやイベント、グルメ、アクセスなど、観光客等が必要とする情報を、県公式観光サイトで提供する。



誘客促進事業

～万博を契機とした他県連携事業～

目的・ねらい

大阪・関西万博を訪れる観光客に向け、効果的な情報発信や他県と連携し本県を周遊する旅行商品を造成するなど、認知度向上や新たな市場開拓につなげ、誘客促進を図る。

事業概要

兵庫県や岡山県といった他県と連携し、万博を訪れる観光客に向けて、効果的な情報発信や、本県と連携する県を広域的に周遊する旅行商品の造成など、認知度向上や新たな市場開拓につなげ、誘客促進を図る。



国際観光推進事業

～ビジット香川誘客重点促進事業～

目的・ねらい

外国人観光客の来訪を促進するため、観光客増加が期待できる韓国、中国、台湾、香港等、主に東アジアを対象に、観光香川の魅力をPRする等の誘客活動を行う。

事業概要

現在、直行便が就航しているソウル、上海、台北・台中、香港を中心に誘客活動を行うとともに、将来の定期便化を見据え、タイやベトナムなど東南アジア地域からのチャーター便誘致等に取り組む。



国際

交流推進事業

～クルーズ客船誘致推進事業～

目的・ねらい

クルーズ客船の寄港は、交流人口の拡大や地域活性化、都市のブランド力向上など、様々な効果が期待されるため、積極的に誘致活動に取り組むことが必要。

事業概要

クルーズ船社や旅行会社等に対し、サンポート高松地区の美しい景観や、中心市街地に近く、観光地への交通アクセスにも優れている利便性を積極的にアピールしながら、現在計画中の岸壁延伸工事や日本船の今後の増加（3隻⇒7隻）も見据え、客船誘致活動に取り組む。



| | | |
|---|----|-----|
| 6 | 11 | () |
| 7 | 28 | () |

大

目的・ねらい

瀬戸内の多島美を誇る景観を活かし、クルーズ船で島への移動自体を楽しみ、島ならではの食・文化・自然を体感するコンテンツを含めることで、島を含めた県内での滞在促進につなげる

例① 粟島海ホテル観賞ツアー

日

- 粟島へ上陸し、食事 & 海ホテルショー
- 幻の島「園の洲」、志々島「大楠」を船上から見学
- 瀬戸大橋、サンセット、夜の海・月・星を船上ガイドで楽しめる



船：(株)シーステージ



海ホテル（イメージ）

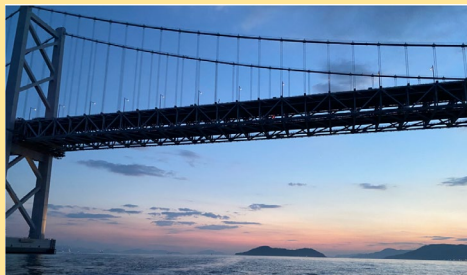


園の洲（本島と広島の間）

例② 釣りを楽しむツアー

日

- 手ぶらでも参加できる
- 瀬居、小瀬居島、瀬戸大橋を船上から見学
- 釣った魚は、さばいて食べたり、持ち帰りもできる



瀬戸大橋を下から見上げる圧巻の景色



船：(株)BAY MARINA

例③ 瀬戸内開運クルーズ2日間

- 風水の観点から瀬戸内の島々の特徴を解説
- 小豆島「洞雲山」(山岳霊場)や、島の酒蔵で利き酒ランチ
- 姫路港出発→小豆島宿泊→淡路島で解散



船：(株)SETOUCHI SEAWIND



瀬戸内の食材を使った
ウェルカムドリンク

例④ 美しき瀬戸内海の島々を チャータークルーズ船で旅する4日間

- 直島(宿泊)、豊島、小豆島、粟島、志々島
- アート巡りと、小豆島の醤油やオリーブの生産者を訪ねる
- 有名シェフが同行し、旅の最後に瀬戸内の食材で特別ランチ



ライブキッチンで食材や調理法の
解説付き特別ランチ



醤油蔵



オリーブ茶とオリーブの実

一般社団法人日本プロジェクト産業協議会 (JAPIC)



瀬戸内クルーズ シンポジウム in

～島たびクルーズで瀬戸内の魅力を世界へ～



2025年1月24日

両備グループ 代表・CEO
両備ホールディングス株式会社 代表取締役会長

小嶋光信

➤ **43(1910)** **大**
 地域社会への貢献を目指し、暮らしと密接に結びついた事業とともに文化事業にも取り組む



西大寺鐵道 機関車

➤ **ント**
 「トランスポーテーション&トラベル部門」「ICT部門」「くらしづくり部門」「まちづくり部門」の4つの事業セグメント + 「社会貢献部門」を中心に、現在 50社2組合、年商約1,598億円、経常利益約107億円、社員総数約8,000名の企業グループ (2024年3月末_時点)

➤ **2025** **に** **を** **迎える**

➤ **ルー** **は、**

➤ **ルー** **は、**

• •

➤ **ルー** **は、** **会**



杜の街グレースオフィススクエア / 杜の街プラザ

～「船旅」を移動手段から目的へ～



カーフェリー

()



カーフェリー

()



()

クルーズ

① 瀬戸内国際芸術祭に合わせたオリジナルクルーズの開催

- ✓ 「4島1泊」「5島1泊」の島めぐりツアー
- ✓ 小型フェリー&マイクロバスの組み合わせ
- ✓ 直島、豊島、小豆島、犬島他の瀬戸芸作品鑑賞



穏やかな瀬戸内海で
運航される小型フェリー
(まえじま丸・138トン)

瀬戸内国際芸術祭2019
犬島 INUJIMA 豊島 TESHIMA
直島 NAOSHIMA 小豆島 MIIJIMA

瀬戸内国際芸術祭2016
瀬戸内国際芸術祭2016
Setouchi Triennale 2016

瀬戸芸5島を巡る島1泊クルーズ
犬島 INUJIMA 直島 NAOSHIMA 豊島 TESHIMA 小豆島 MIIJIMA

● 販売開始 ● 設定予

1日目/昼食
岡山県 瀬戸内海
2日目/朝食
3日目/朝食

● 販売開始 ● 設定予

1日目/昼食
岡山県 瀬戸内海
2日目/朝食
3日目/朝食

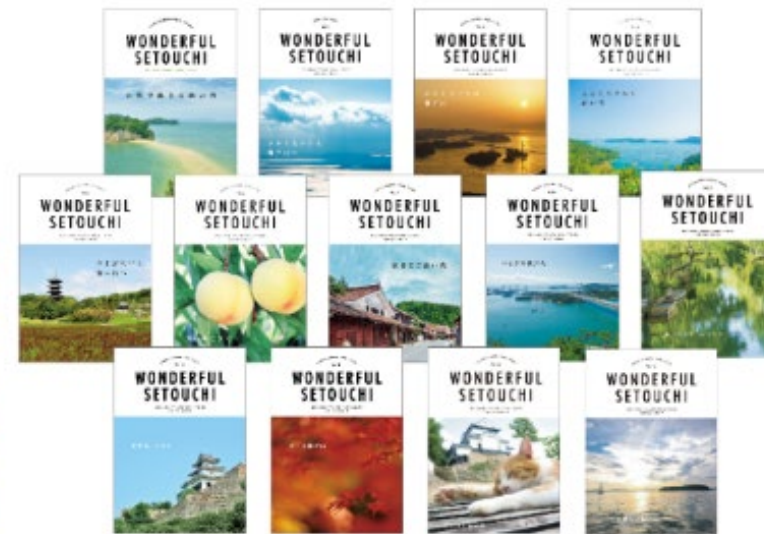
② 豪華客船でのクルーズ催行 (2006年～)

など

～ 地域の魅力アップを目的とした活動・支援 ～

- ✓ ツーリズムEXPOジャパンへの出展
 - * ツーリズムEXPOジャパン2017 → 実行委員長賞 受賞!
 - * ツーリズムEXPOジャパン2018 → 準グランプリ受賞!
 - * ツーリズムEXPOジャパン2019 → グランプリ受賞!
- 両備グループを事務局として瀬戸内圏内の自治体が集結した連合体とJR西日本 (DISCOVER WEST 連絡協議会) さんとの連携チーム ○
- ✓ 『WONDERFUL SETOUCHI』の発刊
 - * 年2巻 (約100ページ) 発刊、各_約2万部印刷
 - * 配布先 (無料配布) : 瀬戸内エリアの自治体、JR駅、ホテル、岡山県内の地銀、羽田空港ラウンジ など
- ✓ 地域の魅力を伝える「お祭り」を開催
 - * 備前焼市 など
- ✓ 両備グループフェアの開催
- ✓ 両備ワッシュイサポート部を創設
- ✓ 両備ワッシュイ創生1%クラブを創設

など



ポイント

1. 日本初で世界のトップクラスに比肩する
ヨットスル（**ヨットクルーズ**）※で、
プライベートな居心地の良さと最上級なおもてなしで
安らぎの空間を提供
2. **スモール** **アリー** でしか寄港できない瀬戸内や
南西諸島の島々を巡り、船尾には新造船では
日本 **マリー**、マリンアクティビティや
小型ボートでの離島上陸を楽しむなど
一味違ったクルーズライフを提供する

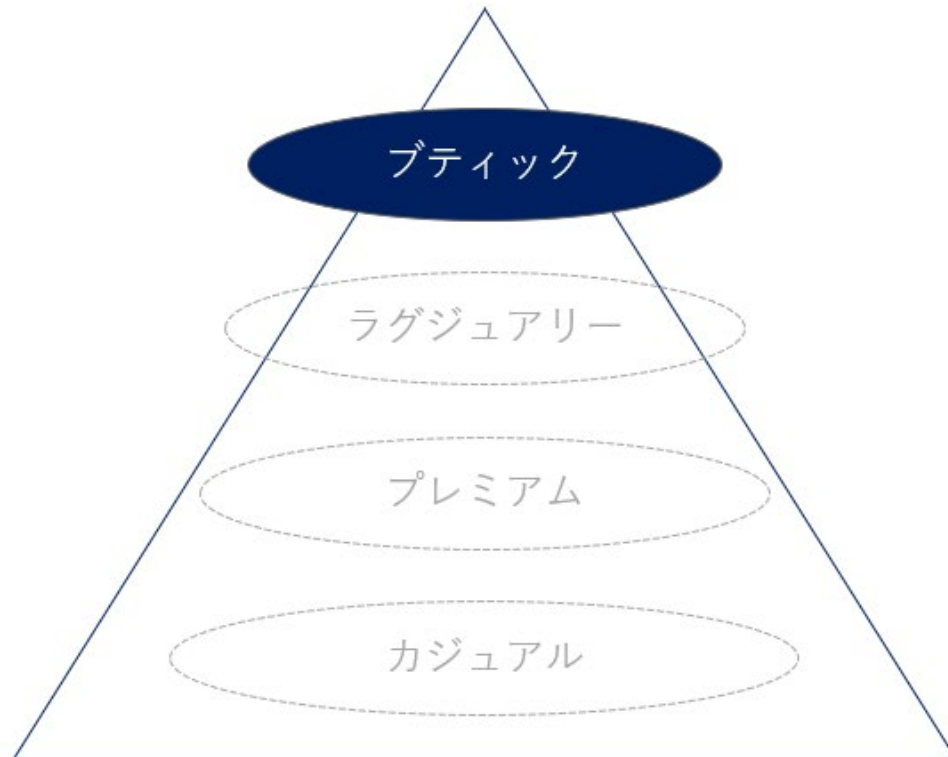
ヨットスル

クルーズ客船のカテゴリーの中でも、乗客100名～150名程度のスモールラグジュアリー船で、まるでメガヨット（大型モータークルーザー）のオーナーになったかのような贅沢な空間で最高のパーソナルサービスを提供する客船のこと



ント

ットス ル (イック)



-Reference

Fare Categories (Per Person/Night, Double Occupancy):

- Boutique/Yacht Class: \$1200+
- Luxury Class: \$600+
- Premium Class: \$400+
- Casual Class: \$200+

クルーズ

()

全 長：約110～120m

全 幅：約19m

喫 水：約4.7m

総トン数：約9,000～10,000トン

客室数：約60室予定

乗客数：約120名（ツイン利用時）

乗組員数：約100名

航海速力：約15ノット（時速約27km）

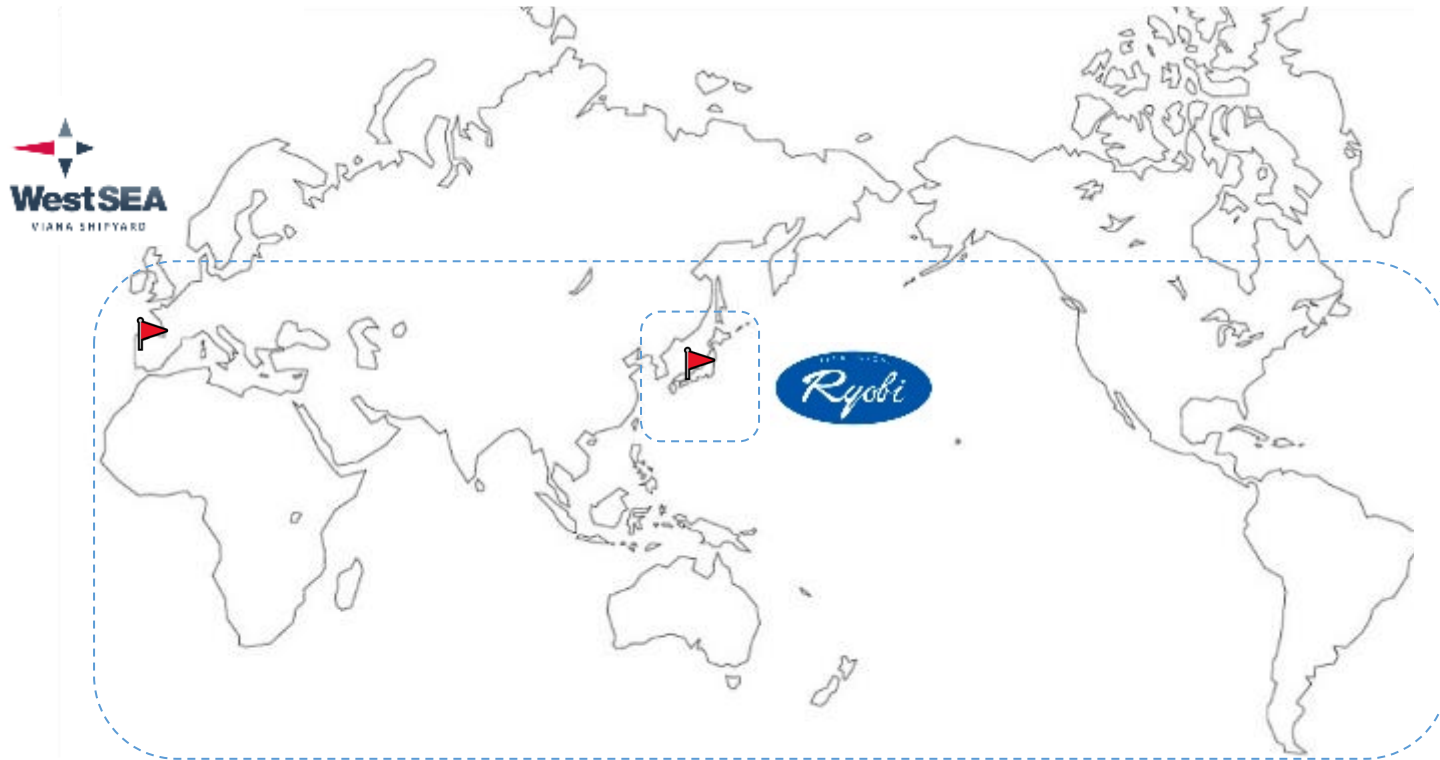
航行区域：遠洋国際

竣工時期：2027年予定

運航会社：Rヨットプロジェクト株式会社（両備ホールディングス出資会社）

建造造船所：ウェスト・シー（ポルトガル）

内装デザイン：グエナエル・ニコラ氏（株式会社キュリオシティ）

RYOBI
CRUISE
BY CURIOSITY
GWENAEL NICOLAS © TOKYO 2023

リア

| | |
|-------------|---|
| <p>リア</p> | <p>日本を中心として海外にも寄港（不定期航路）</p> |
| <p>ン ト</p> | <p><u>ット（ ィック ）クルーズ</u></p> <p><u>ット フ</u></p> <ul style="list-style-type: none"> ・特に外洋が荒れることの多い冬場の時期は瀬戸内海クルーズで、船酔い不安解消 ・3月～4月沖縄エリアに張り付け運航、小型船ならではの離島寄港やマリーナ活用 ・瀬戸内や沖縄エリアで地元とタイアップして、プライベート感溢れるツアーを企画し、寄港地と共存共栄を図る |
| <p>ー ット</p> | <ul style="list-style-type: none"> ・従来のクルーズ顧客より少し若年で旅慣れた日本人 ・インバウンド（欧米及びアジアの富裕層） ・チャーター（旅行会社、企業、個人） |

想像もつかない世界へ



SETOUCHI SEAWIND Inc.

瀬戸内プライベートクルーズのご案内



1. 会社概要

株式会社SETOUCHI SEAWINDは、 瀬戸内海の島専門トラベルサービスです。

【MISSION】

瀬戸内海の
多島海文化を次世代に残すために
島に人が住み続けられる環境をつくる

【PURPOSE】

船旅ルネッサンス

瀬戸内海の船旅をイノベートする

- ① **新しい価値創出** — 「移動手段」から「海のエンターテイメント」へ
(チャーター船による「広域クルーズ」推進)
- ② **マリンテック・イノベーション** — 「サステナブル」な船旅の実現
(小型EV船の商用化)
- ③ **Co-exist(共存)** — 県境を越えた瀬戸内広域連携
- ④ **島旅コンシェルジュ** — 瀬戸内海全体での島情報の集約と発信

【HISTORY】

- 2010 瀬戸内海専門の出版社「ROOTSBOOKS」設立
- 2019 島専門トラベルサービス「株式会社 SETOUCHI SEAWIND」設立
- 2022 瀬戸内海のゼロエミ推進のため「うみのまちづくり株式会社」設立
- 2023 「チャーター船事業」スタート
- 2024 瀬戸内海のクルーズ専門DMC「SETOUCHI ISLANDER」に参画



2. 運航エリアと関西からの所要日数



3. 使用艇

Ceolia II

carver 570 voyager pilothouse

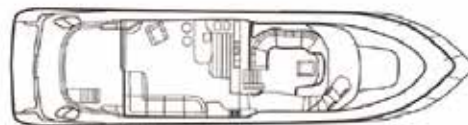


- 船名 : CeoliaII
- 全長 : 58ft
- 総重量 : 19t
- 旅客定員 : 12名
- 装備 : 2ベッドルーム
2トイレ、2シャワー、
キッチン、冷蔵庫、
エアコン他

- Name: Ceolia II
- Length: 58ft
- Gross weight: 19t
- Passenger capacity: 12
- Equipment: 2 bedrooms,
2 toilets, 2 showers,
kitchen, refrigerator,
air conditioner, etc.



フライブリッジ



1F



地下



メインサロンmain salon



キッチンkitchen



セカンドサロンsecond salon

3. 使用艇



ベッドルーム 1 Bed room1



バスルーム 1 (シャワー&トイレ) Bath room1



ベッドルーム 2 Bed room2



キッズルーム Kids room



バスルーム 2 (シャワー&トイレ) Bath room2

3. 使用艇



フライブリッジ (2F) flybridge



デッキdeck



洞

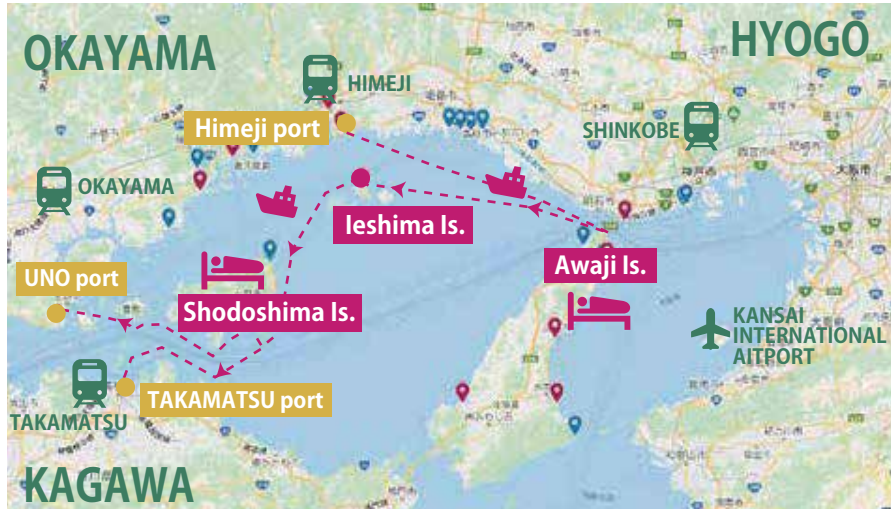
4. モデルコースのご紹介

MODEL ITINERARIES



Model Course ① from Himeji

Gastronomy Cruise



| Itinerary | |
|-----------|---|
| Day1 | Start / Himeji port → Awaji Island: Sushi lunch → Explore the island → Stay overnight |
| Day2 | Awaji Island → Ieshima Island: Cooking time with local residents → Shodoshima Island: Stay overnight |
| Day3 | Shodoshima Island: Food hunt (Hishio-no-Sato historic district of soy sauce breweries, somen noodle-making workshop etc.) → Tour ends at Takamatsu Port or Uno Port |

| Accommodation | |
|------------------|---|
| D a y 1 |   <p>洲本温泉 海月館 https://www.kaigetsu.jp/ Sumoto Onsen Kaigetsukan (Hot Spring Inn) A long-established hotel located in Awaji's largest hot spring district. There is a shopping street within 5 minutes' walking distance of the hotel. (Dinner not included)</p> |
| D a y 2 |   <p>島宿 真里 Shimayado Mari https://www.mari.co.jp/ A modern Japanese inn located in Hishio-no-Sato, Shodoshima's historic district of soy sauce breweries. Its speciality is hishio kaiseki (traditional Japanese cuisine served in courses using local ingredients). (Japanese dinner included)</p> |

Information

- Price :** ¥250,000 per adult ~
- Duration :** 2 nights / 3 days
- Start / End :** Himeji Port / Uno port or Takamatsu Port
- Number in Group:** Max 10
- Age Requirement:** Age 10 or over
(Min. height 140cm is required for cycling activity). Children and young adults under 20 must be accompanied by a parent
- Best Season:** May-November
- Includes :**
- accommodation : 2nights
 - Meals : 2 breakfasts, 2 dinner
 - Guide : 2days(English) (Free time on Day 3)
 - Transportation and activities included in itinerary (including boat charter fee)
- Exclusions :**
- Transportation to / from point of departure / arrival
 - All lunches
 - Additional costs arising from itinerary changes requested by guest
- Remarks :** This tour includes a home cooking session using locally caught fish. If you cannot eat fish, we will recommend a different tour. Please contact us and we will arrange the itinerary to suit your wishes.
Meal requests: Please let us know if you have any requests when you make your booking.
- Allergies: We make every effort to accommodate allergies
 - Vegan / Vegetarian: This itinerary includes fish
 - Halal: We are sorry but we cannot provide halal food

*We will arrange accommodation at the above hotels (or equivalent class).

Day1



●Sushi lunch on Awaji Island

After departing Himeji, the first stop is Awaji Island, long known as a treasure trove of food with a self-sufficiency rate of over 100%. Lunch is at a popular sushi restaurant near the port. Enjoy authentic sushi prepared and served using seasonal seafood meticulously selected by the restaurant owner.

●Night activity - Bar-hopping at local taverns

After checking into the hotel in the afternoon, there is time to explore. There is a shopping street nearby where you can enjoy shopping and dining. If you wish, we can arrange for a local guide to take you to a few old-fashioned Japanese-style bars.



Day2



●Cooking time with local residents

The next stop after Awaji Island is Ieshima, known as “Fishermen’s Island”. At lunchtime, the local fishermen’s wives will introduce you to the island’s delicious home cooking using small fish caught in the Seto Inland Sea.

Day3



●Food hunt in soy sauce brewery district

Day 3 is a self-guided tour around Hishio-no-Sato historic soy sauce brewery district, where you can enjoy shopping and a soy sauce brewery tour. Shodoshima has a 400-year history of soy sauce production and today there are still more than 10 breweries that make soy sauce by the traditional method in kioke wooden barrels. With less than 1% of soy sauce produced in Japan brewed in the traditional way using kioke, this aromatic umami-rich soy sauce makes the perfect souvenir or gift. You can also try making somen, one of Japan's most popular noodles. Fresh somen (before drying) is only available at the factory. Try it - it's delicious!



Model Course ② from Okayama or Kagawa

Art Island Hopping



SETOUCHI
SEAWIND



Information

- Price :** ¥250,000 per adult ~
- Duration :** 2 nights / 3 days
- Start / End :** Uno Port or Takamatsu Port
- Number in Group:** Max10
- Age Requirement:** Age 10 or over (Min. height 140cm is required for cycling activity) Children and young adults under 18 must be accompanied by a parent.
- Best Season:** May-November
- Includes :**
- accommodation : 2nights
 - Meals : 2 breakfasts, 2 dinner
 - Guide : 2days(English) (Free time on Day 3)
 - Transportation and activities included in itinerary (including boat charter fee)
- Exclusions :**
- Transportation to / from point of departure / arrival
 - All lunches
 - Additional costs arising from itinerary changes requested by guest
- Remarks :** Meal requests:
Please let us know if you have any requests when you make your booking.
- Allergies: We make every effort to accommodate allergies
 - Vegan / Vegetarian: This itinerary includes fish
 - Halal: We are sorry but we cannot provide halal food

Itinerary

- Day1** Start / Uno Port or Takamatsu Port → Naoshima Island: Chichu Art Museum, IE Project → (Inujima Island: Inujima Seirenscho Art Museum) → Naoshima Island: Stay overnight
- Day2** Naoshima Island → Teshima Island: Teshima Art Museum → Teshima Island: Teshima Art Museum → Ogijima Island → Megijima Island: Stay overnight
- Day3** Megijima Island → Shodoshima Island: Self-guided tour (art works, soy sauce brewery tour, etc.) → Tour ends at Uno Port or Takamatsu Port

Accommodation



Day 1



Benesse House

ベネッセハウスミュージアムホテル
<https://benesse-artsite.jp/stay/>

The hotel, which is incorporated with the museum, was designed by Tadao Ando, one of Japan's most well-known architects. (Japanese or French dinner included)



Day 2



Megijima Beach Apartment

女木島ビーチアパート
<https://kitahama-sumiyoshi.com/megi/>

The beach house fronts a white sandy beach. Relax and make yourself at home. (BBQ or Japanese dinner included)

*We will arrange accommodation at the above hotels (or equivalent class).

Day1



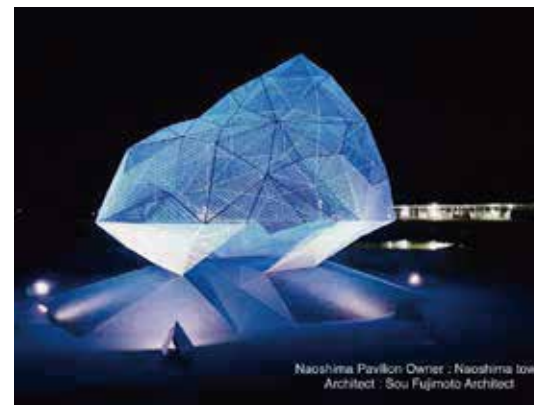
Fujitsuka



Photo: Noboru Morikawa

●Immerse yourself in Naoshima's contemporary art

You will arrive in Naoshima Island from a port in Kagawa or Okayama Prefecture. With an international art festival held on several islands in the Seto Inland Sea every 3 years, the area is Japan's contemporary art mecca, ranked as one of the best places to go in 2019 by The New York Times. Naoshima occupies a central role in the art festival and you will visit the Chichu Art Museum, one of famed architect Tadao Ando's masterpieces, and the Art House Project. After checking in at Benesse House, which is both a museum and a hotel, you can enjoy after-hours access to the museum, a special privilege exclusively for hotel guests.



Naoshima Pavilion: Owner: Naoshima town
Architect: Sou Fujimoto Architect



Photo: Osamu Watanabe

Day2



●Island-hopping to two popular Setouchi Triennale destinations

The Setouchi Triennale, an art festival held every 3 years on several islands in the Seto Inland Sea, is one of Japan's best known art festivals, receiving more than 1 million visitors. On Day 2, you will visit Teshima and Ogijima, two of the most popular islands, by chartered boat. Accommodation is a vacation rental on Megijima Island located a mere 10 steps from the beach. After check-in in the evening, relax to the sound of the waves at this fantastically located beachfront accommodation.

The Setouchi Triennale 2025

The next
will be in
2025

Spring 4/18 - 5/25
Summer 8/1 - 8/31
Autumn 10/3 - 11/9
Total 107 Days

Day3

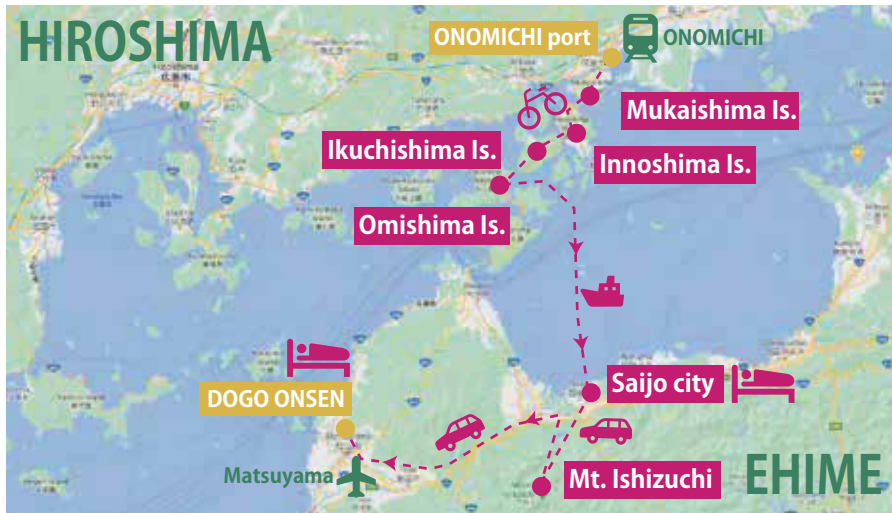


●Free time on Shodoshima Island

On Day 3, a chartered boat will take you to Shodoshima where you can go exploring on your own. The island offers many works of art as well as culinary delights. If you wish, we can recommend a model itinerary. (See Model itinerary ❶ Food hunt)

*Renting a bicycle or car is a good way of getting round the island. (We can make the necessary arrangements for you at extra charge.)





Itinerary

| | |
|-------------|---|
| Day1 | Start / JR Onomichi Station → After storing luggage, cycle along Shimanami Kaido cycling route → Mukaishima Island → Innoshima Island → Ikuchijima Island → Omishima Island : end of cycling tour/Setoda Port → (Chartered boat) → Saijo Port → (Taxi) → Saijo City : Stay overnight |
| Day2 | Saijo : Mt. Ishizuchi trekking → (Taxi) → Dogo Onsen : Stay overnight |
| Day3 | Explore Dogo hot spring town → Tour ends at Dogo Onsen *An airport limousine bus to Matsuyama Airport is available |

Information

Price : ¥300,000 per adult ~

Duration : 2 nights / 3 days

Start / End : Onomichi / Dogo Onsen

Number in Group: Max 8

Age Requirement: Age 10 or over
(Min. height 140cm is required for cycling activity). Children and young adults under 20 must be accompanied by a parent

Best Season: May-November

Includes :

- accommodation : 2nights
- Meals : 2 breakfasts, 2 dinner
- Guide : 2days(English) (Free time on Day 3)
- Transportation and activities included in itinerary (including boat charter fee)

Exclusions :

- Transportation to / from point of departure / arrival
- All lunches
- Additional costs arising from itinerary changes requested by guest

Remarks : Meal requests:
Please let us know if you have any requests when you make your booking.

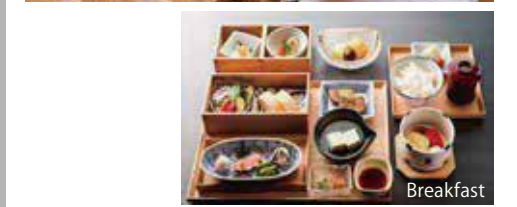
- Allergies: We make every effort to accommodate allergies
- Vegan / Vegetarian: This itinerary includes fish
- Halal: We are sorry but we cannot provide halal food

Accommodation



Day 1

Yunotani Onsen
湯之谷温泉
<http://yunotani.cside.com/index.html>
Enjoy a hot spring bath in spring water from Mt. Ishizuchi. (Japanese dinner included)



Day 2

Dogo Miyu 道後 御湯
<https://www.dogomiyu.jp/>
Soak away your tiredness in the open-air hot spring bath in your hotel room. The hotel is located in a hot spring town, so there are lots of places where you can enjoy local food. (Dinner not included)

*We will arrange accommodation at the above hotels (or equivalent class).

Day1



●Cycling along the Shimanami Kaido (Distance: approx. 43km, time: 6.5 hours, level: beginner)

Selected as one of the National Cycle Routes of Japan in 2019, the Shimanami Kaido is Japan's number one cycling highway, a 70km cycling route across 7 islands connected by bridges. On this tour, you will meander along to the midway point, stopping on the way at a 100-year-old lighthouse, gazing in awe at Japan's longest

cable-stayed bridge, stepping back in time as you pass through quaint old villages and stopping for a break and delicious local sweets. Electric bicycles are available for the less confident. Afterwards, a chartered boat will pick you up and take you to Saijo City (Ehime Prefecture). Your hotel is located near the starting point of the Mt. Ishizuchi hiking trail so you can prepare for the next day's activity.

Day2



● Trekking on Mt. Ishizuchi, the highest peak in Western Japan

Trekking on Mt. Ishizuchi starts on the morning of Day 2. Mt. Ishizuchi is 1,982m high, but due to the mild climate of the region, trekking is possible all year round. Especially beautiful are the cherry blossoms in spring and colourful leaves in autumn. The cable car will take you halfway up the mountain and from there it takes about 3-4 hours to climb the 4km to the summit. Mt. Ishizuchi has been worshipped as a sacred mountain since long ago and the sections with chains bear witness to its use for ascetic training.

Day 2-3



●Relax at Dogo Onsen, Japan's oldest hot spring

After descending Mt. Ishizuchi, a taxi will take you to Dogo Onsen to check in at your hotel. Your room has its own open-air hot spring bath, so you can enjoy a pleasant, relaxing soak. (Dinner not included. You can enjoy local foods in the surrounding hot spring town.)

●Explore Dogo Onsen

Day 3 is a self-guided tour around Dogo hot spring town. You can enjoy a relaxing bath in historic Dogo Onsen Honkan or go shopping and try local foods along the shopping street. Enjoy the unique atmosphere of the town at leisure.





5. クルーズ専門 DMC について

「SETOUCHI ISLANDER」(宇野港土地 株式会社)

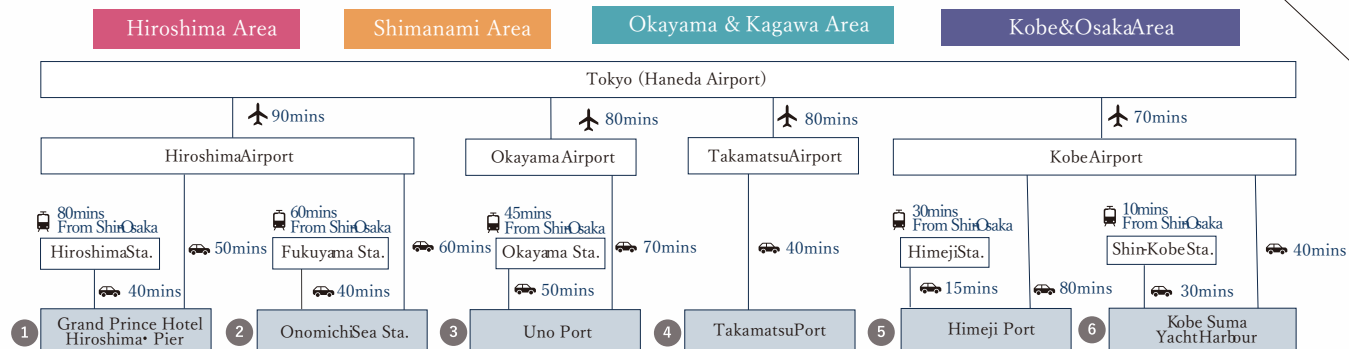


SETOUCHI ISLANDER Area Map

Discover the Hidden Charms of West



《Main ports of departure and arrival》



Your cruise in the Seto Inland Sea is accessible by one of the four gateway airports of Hiroshima, Kansai, Okayama, or Takamatsu. Alternatively, it can be accessed by the Tokaido-Sanyo Shinkansen (bullet train) from Tokyo, Osaka, and other major cities.



Vessels



Catamaran Bali4.0 (Vessel Name :TAMANO)

【SPEC】 Length40ft / Breadth: 22ft/Speed: 5Knots / Capacity: 10 pax (6 overnight)
【Facilitie】 Salon/ Deck/Bedroom/Bathroom & shower
Air conditioning/TV / Refrigerator/Wi-Fi



BENETEAU Sense50'

【SPEC】 Length50ft / Breadth: 15.4ft/Speed: 6.5Knots / Capacity: 12 pax
【Facilitie】 Salon/ Deck/Bedroom/Bathroom & shower / Air conditioning
TV / Refrigerator/Wi-Fi



Seto Pirika

【SPEC】 Length51ft / Breadth: 13.1ft/Speed: 20Knots / Capacity: 24 pax
【Facilitie】 Salon/ Deck/Bar counter/Bathroom / Air conditioning/Wi-Fi



TOYOTA PONAM -28

【SPEC】 Length34ft / Breadth: 10ft/Speed: 20Knots
Capacity: 10 pax (6 pax recommended)
【Facilitie】 Salon/ Deck/ Flybridge/Bathroom / Air conditioning



YAMAHA SC -30 (Vessel Name Stappy)

【SPEC】 Length28.81ft / Breadth: 10.3ft/Speed: 20Knots
Capacity: 10 pax (6 pax recommended)
【Facilitie】 Salon/ Deck/ Flybridge/Bedroom/Bathroom / Air conditioning
TV / Refrigerator/Wi-Fi



YAMAHA SC -30

【SPEC】 Length32.07ft / Breadth: 10.5ft/Speed: 25Knots
Capacity: 10 pax (6 pax recommended)
【Facilitie】 Salon/ Deck/Bedroom/Bathroom / Air conditioning /TV / Refrigerator

Vessels



Fairline Phantom 40

【SPEC】 Length40ft / Breadth: 13ftSpeed: 1820Knots / Capacity: 10 pax
【Facilitie】 Salon/ Deck/ Bathroom / Air conditioning / TV



Princess 42

【SPEC】 Length44ft / Breadth: 13.5ftSpeed: 1820Knots / Capacity: 10 pax
【Facilitie】 Salon/ Deck/ Bathroom / Air conditioning / TV



AZIMUT43

【SPEC】 Length42ft / Breadth: 14ftSpeed: 1820Knots / Capacity: 10 pax
【Facilitie】 Salon/ Deck/ Bathroom / Air conditioning / TV



CARVER 570 VOYAGE (艇名:Ceolia II)

【SPEC】 Length57ft / Breadth: 15.4ftSpeed: 20Knots / Capacity: 12 pax (4 overnight)
【Facilitie】 Salon/ Bedroom/ Bathroom & shower / Air conditioning/TV
Refrigerator/ WiFi



MOCHI CRAFT LONG RANGE 23 (艇名:Ocean point VII)

【SPEC】 Length77ft / Breadth: 21.5ftSpeed: 8Knots / Capacity: 11 pax (7 overnight)
【Facilitie】 Salon/ Deck/ Bedroom/ Jacuzzi lounge / Bathroom & shower
Air conditioning/TV / Refrigerator/ WiFi

瀬戸内クルーズネットワーク構想

～島たびクルーズで瀬戸内の魅力を世界へ～



【瀬戸内クルーズ 3つの提言】

- 島めぐりを活性化 「島たびプラットフォーム」
- 地域で建造・運営 「せとうちプラチナクルーズ」
- クルーズ客を受け入れる 「にぎわいみなとまちづくり」



人口減少・経済縮小が進む島嶼部へ、交流人口を呼び込む**しかけ**として、
小型船による島たび・クルーズ文化を創り出す！



出典：国際日本文化研究センター：吉田初三郎式鳥瞰図データベース

ステップ1



ステップ2



ステップ3

島たび
プラット
フォーム

検討母体の設立
運営組織のあり方、事業モデル

新たな多島クルーズ事業の推進

せとうちプラチナ
クルーズ

事業性検討~~~~事業体設立

にぎわい
みなとまちづくり

推進方策~~~~自治体連携/国モデル

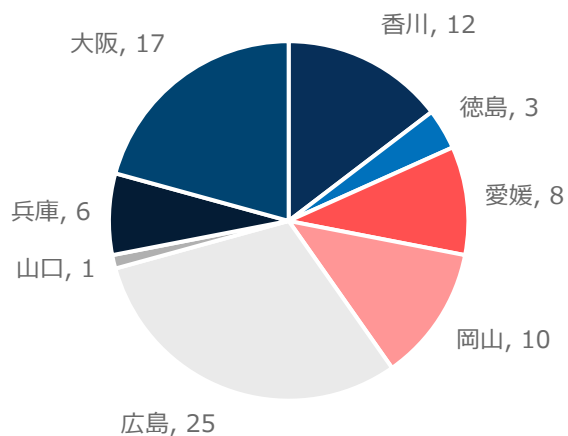
短期間で多くの島めぐりが可能なカジュアルクルーズを提供

- 船会社・自治体・旅行会社の**マッチングを推進、事業化推進機能を持つプラットフォームを構築**
- **広域的で魅力的な、多島めぐりが可能な航路開発・商品開発マーケティング機能とプロジェクト方式による仕組みを組込む**
- プラットフォームには、県などの港湾管理者、港湾所在自治体が参加し**強力な調整支援によるスピーディな事業化を実現**



小さな船の利活用、商品は生まれている！

瀬戸内×クルーズ 商品数



例)

- ・宮島周遊クルーズ
- ・倉敷・水島コンビナート夜景クルーズ
- ・女木島・男木島貸し切りクルーズ
- ・高松港発着貸し切り海上クルーズ（二次会プラン）
- ・大三島貸し切りクルーズ
- ・遊漁船釣り&海鮮七輪BBQ&しまなみ絶景巡り
- ・【朝ごはんクルーズ】農園直送の朝食つき！！

出典：体験検索サイト「じゃらん」にて瀬戸内×クルーズ・クルージング等の商品検索結果よりPCKK作成

経済効果試算

寄港地：3~4万円/人・日 母港：42.2万円/人・日 ※1

海外&大型クルーズ 寄港効果

経済効果：約46億円/年
(全寄港分実績試算)

試算の考え方

- ①寄港回数；153回/年 ※2
- ②1隻あたり乗客数：1000人
- ③波及効果：3万円/人・一寄港

$① \times ② \times ③ = \text{約46億円}$

地域資本小型クルーズ建造& 運行効果

経済効果：約33億/年・隻
+建造費15億円/隻

試算の考え方

- ①クルーズ運行：毎週（50週/年）3泊4日
3か所寄港⇒延べ150回寄港
中国・四国を母港⇒延べ100回発着港
（運行50回）
- ②1隻あたり乗客数：100人
- ③波及効果（寄港地）：2万円/人・一寄港
- ④波及効果（母港）：30万円/人・一母港・回
 $(① \times ② \times ③) + (① \times ② \times ④) = \text{約33億円}$

船建造×母港のALLせとうちで地域経済波及効果が期待できる！

(※1 出典：国土交通省 H27年2月「クルーズ振興を通じた地方創生～クルーズ100万人時代に向けた取り組み～」
※2 出典：「瀬戸内クルーズの推進について」瀬戸内クルーズ推進会議第1回資料)

【課題】

- クルーズだけの市場・ニーズで新たな施設整備はハードルが高い
- けれども、小型クルーズで盛り上げるためには、みなとには賑わいが必要



島民の生活に必要な施設
【商業/飲食/医療等生活施設
図書館・公園・公民館等公的施設】

**住民もクルーズ客も使える
マルチユースな複合拠点整備**

観光客受け入れに必要な施設
【待合所/情報提供・イベントスペース/
土産物等商業/食事スペース】

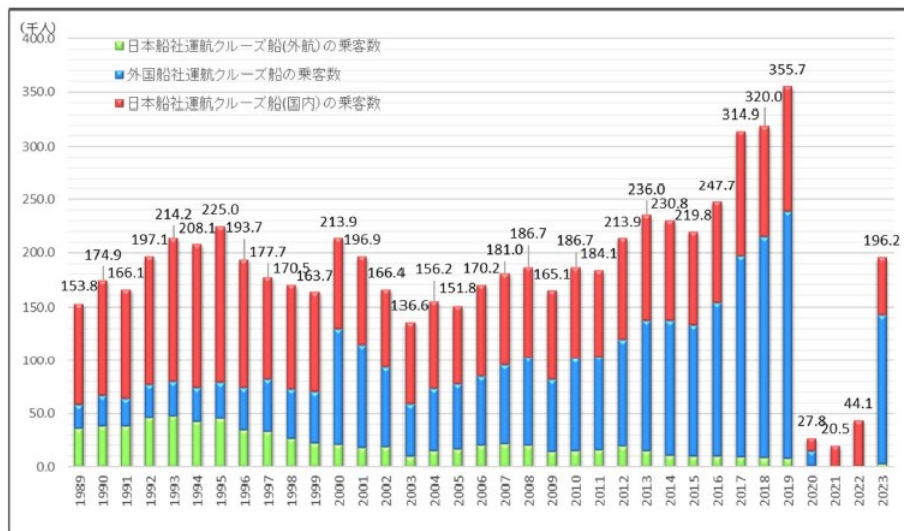


【課題】

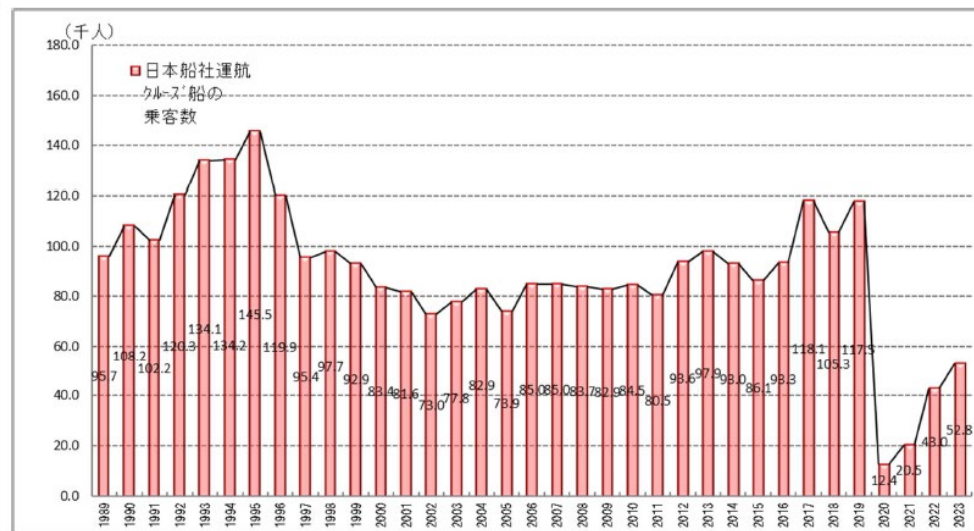
- 人口減少・高齢化で、島内の移動支援ニーズの高まりと交通・拠点の再構築の必要性

瀬戸内クルーズを“文化”にするためには・・・？

●図表1-2 外航・国内クルーズを利用する日本人乗客数の推移表



●図表1-4 国内クルーズを利用する日本人乗客数の推移表



出典：国土交通省「2023年の我が国のクルーズ人口等の動向について」
https://www.mlit.go.jp/maritime/maritime_tk2_000029.html



2022年07月
びわ湖フローティングスクール視察
県の保有する「うみのこ」には
40年ほど前から延べ60万人の
小学5年生が宿泊体験しているとのこと